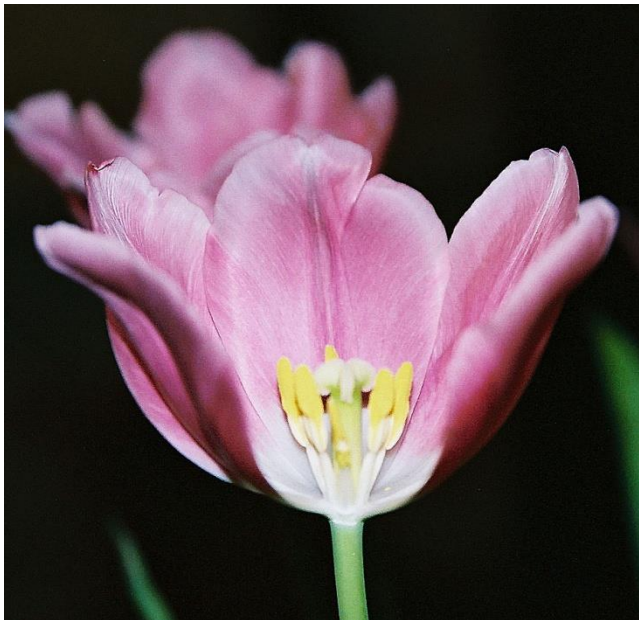


Květ



Charakteristika

- u krytosemenných rostlin
- funkce: pohlavní rozmnožování
- květ = soubor přeměněných listů a části stonku
- květenství = soubor květů



Obr. 1

Květ

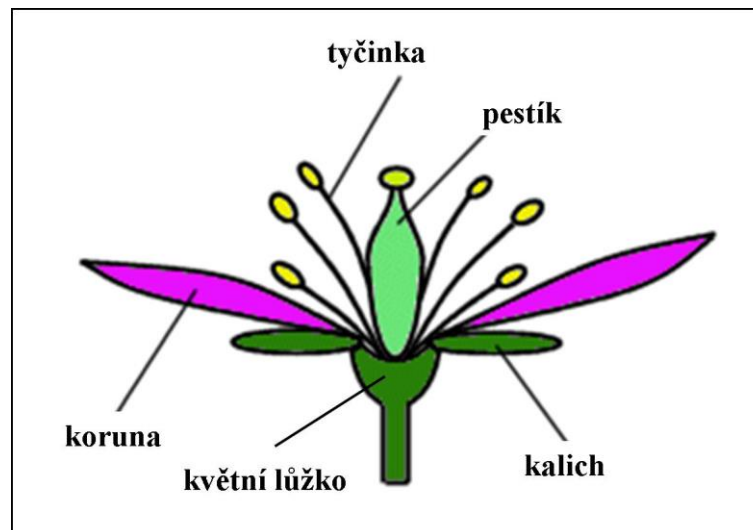
stavba květu

- **květní lůžko** – rozšířený vrchol stonku

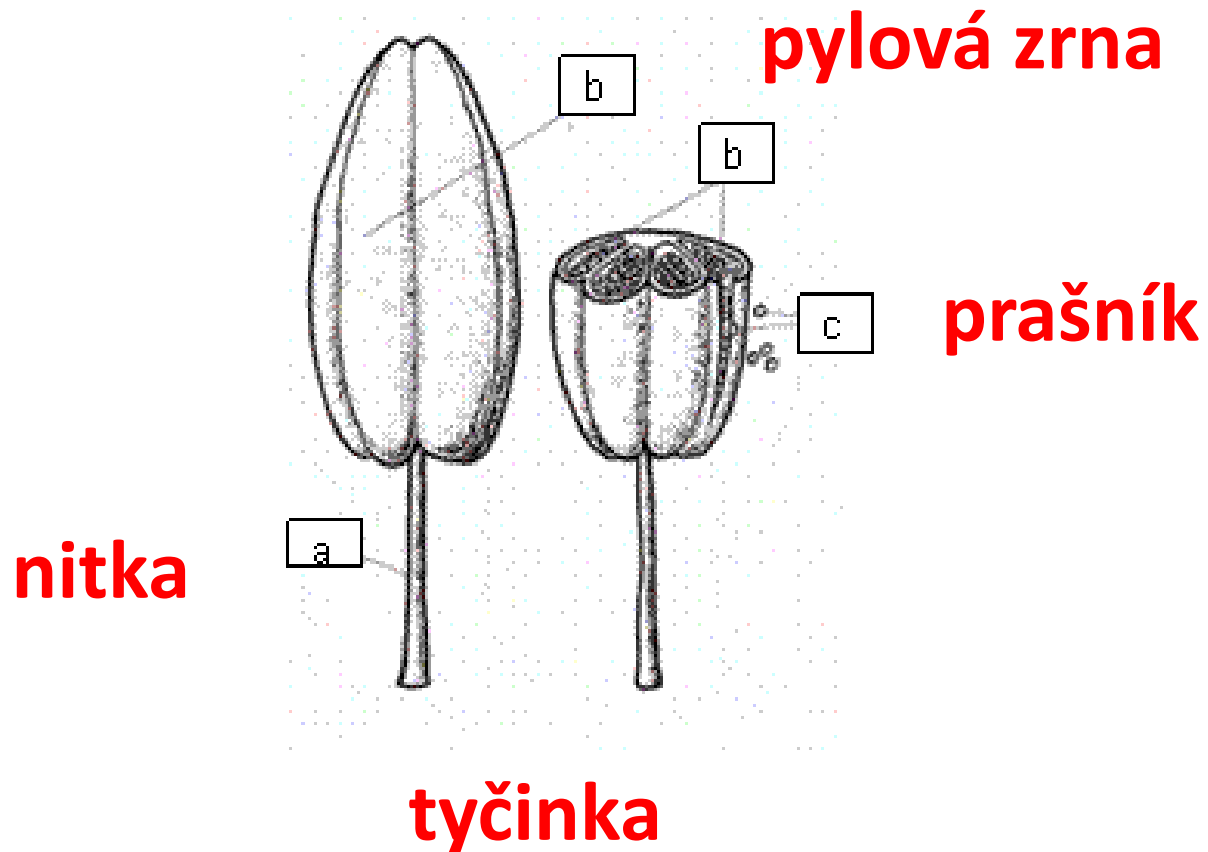
- **květní obaly:**

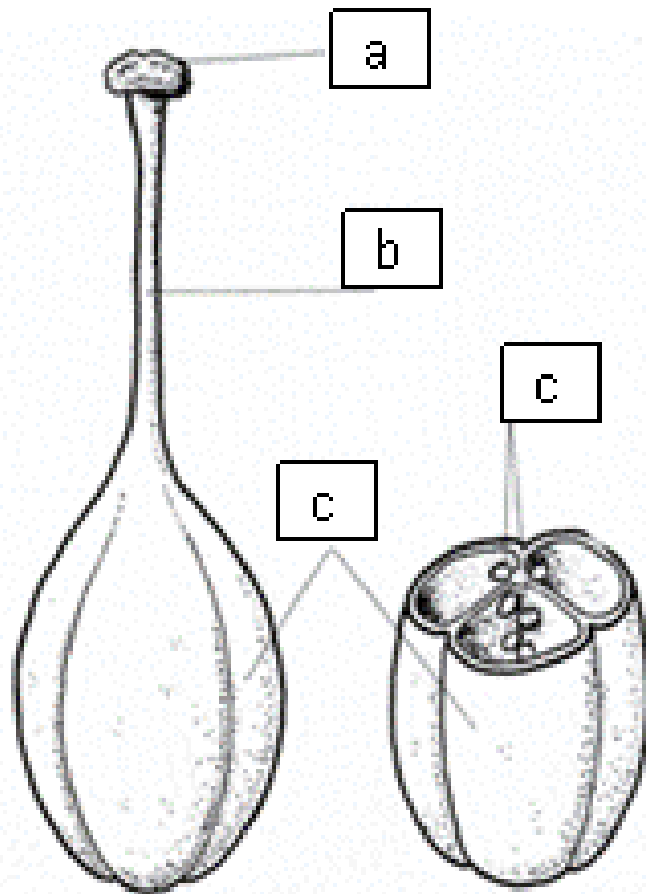
a) **odlišené** – spodní, většinou zelené – **kalich**, horní barevné – **koruna**

b) **nerozlišené** – tvarově i barevně stejné – **okvětí**,
u tulipánu



- uvnitř květu – pohlavní orgány
samčí – tyčinky
samičí - pestík





blizna

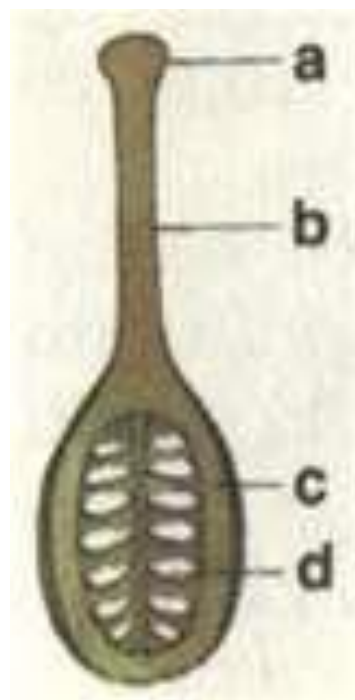
čnělka

semeník

pestík

blizna – horní část pestíku, je chloupkatá nebo žláznatá – k zachycení pylových zrn

pestík



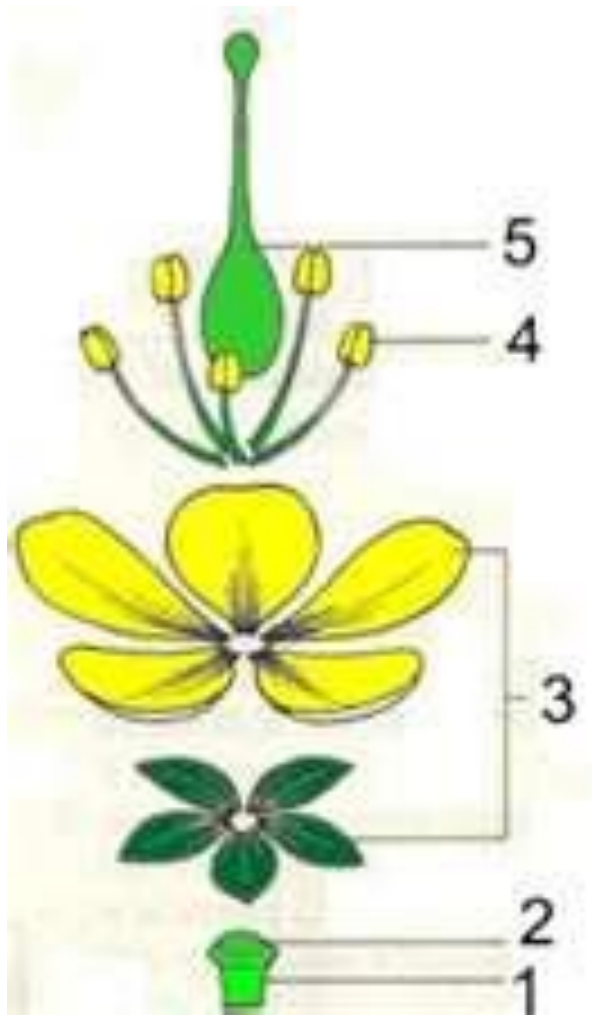
blizna

čnělka

semeník

vajíčka

Doplň jména částí květu



.....

.....

.....

.....

.....

.....

- počet květních lístků, pestíků a tyčinek charakteristický pro jednotlivé skupiny rostlin – nejčastěji trojčetné, čtyřčetné a pětičetné květy

květy podle souměrnosti

souměrný - květ lze rozdělit na 2 stejné části

pravidelný – existuje více rovin souměrnosti

nesouměrný – žádná rovina souměrnosti



oboupohlavné květy – mají oba pohlavní orgány – pestíky i tyčinky

jednopohlavné květy – mají jen 1 pohlavní orgán - buď jen pestíky nebo jen tyčinky

rostliny s jednopohlavnými květy rozdělujeme do 2 skupin:

1)jednodomé rostliny – na 1 rostlině jsou oba druhy květů, samčí s tyčinkami a samičí s pestíky

- bolševník , líska, bříza, olše, smrk ztepilý, kopřiva žahavka, ořešák královský

2) dvoudomé rostliny - na 1 rostlině jsou jen samičí květy,
na jiné jsou jen samčí

- tis červený, konopí seté, kopřiva dvoudomá, cykasy

