

Přírodopis – 8. ročník

23. – 27. 3. 2020

- **trávicí soustava – OPAKOVÁNÍ** – poslat do čtvrtka 26. 3. do 20:00 h.

- zopakuj si ústně nervovou soustavu – projdi si vše, co máme zapsané a co je k tomuto tématu v učebnici

SMYSLOVÁ SOUSTAVA - do sešitu

- Umožňuje vnímat okolí
- Smyslové buňky – RECEPTORY, které reagují na podráždění
- Ze smyslových orgánů jsou informace vedeny do mozkové kůry, kde se vytvoří odpověď na podráždění (zavřu oko při přesevětlení místnosti, ucítím připálení oběda)
- ZRAK, SLUCH, ČICH, HMAT, CHUŤ

Čich, hmat, chuť – **pracovní list** – vyplněný, nalepený v sešitě. Pokud ti bude cokoli nejasné, nebudeš vědět odpověď, napiš a úkol spolu vyřešíme.

Trávicí soustava – OPAKOVÁNÍ

Jméno a příjmení: _____

1) Vysvětli rozdíl mezi mléčným a trvalým chrupem (i s názvy a počty zubů)

2) Seřaď části trávicí trubice tak, jak jimi prochází potrava:

- | | |
|------------------|-------------|
| a. dvanáctník | e) hltan |
| b. tlusté střevo | f) lačník |
| c. žaludek | g) jícen |
| d. dutina ústní | h) kyčelník |

1..... 2..... 3..... 4..... 5..... 6..... 7..... 8.....

3) Ve slinách je obsažen enzym:

- ptyalin, který štěpí sacharidy
- pepsin, který štěpí bílkoviny
- mucin, který štěpí škrob
- peptidin, který štěpí bílkoviny

4) V žaludku působí enzym:

- ptyalin
- pepsin
- mucin
- lipáza

5) Apendix je součástí:

- tenkého střeva
- tlustého střeva
- slepého střeva
- konečník

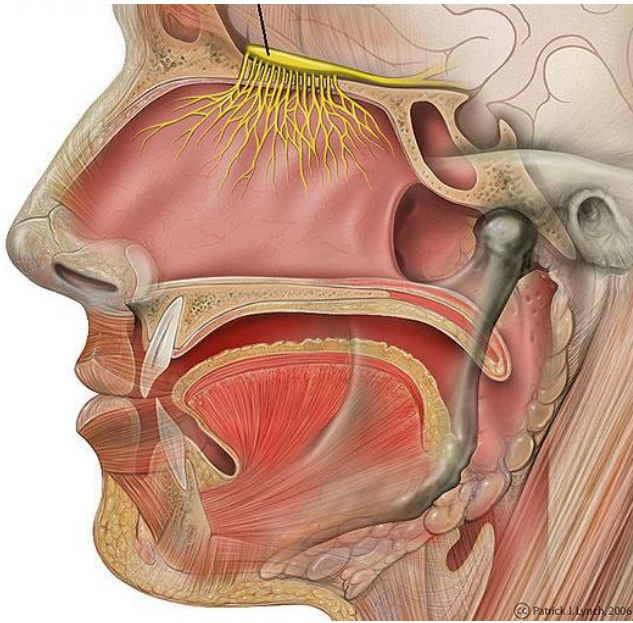
6) Vitamíny, důležitá složka naší potravy. Dělíme je na vitamíny rozpustné v tucích a vitamíny rozpustné ve vodě. Vyber si jednu skupinu, vypiš vitamíny skupiny i s konkrétním příkladem potravy.

PRACOVNÍ LIST – ČICH, HMAT, CHUŤ

1. Přiřaď centrum smyslového orgánu k lalokům koncového mozku.

Čich	Čelní lalok
Chuť	Spánkový lalok
Zrak	Temenní lalok
Sluch	Týlní lalok
Hmat	

2. Do obrázku doplň popis: ČICHOVÉ BUŇKY, DUTINA NOSNÍ, ČICHOVÝ NERV

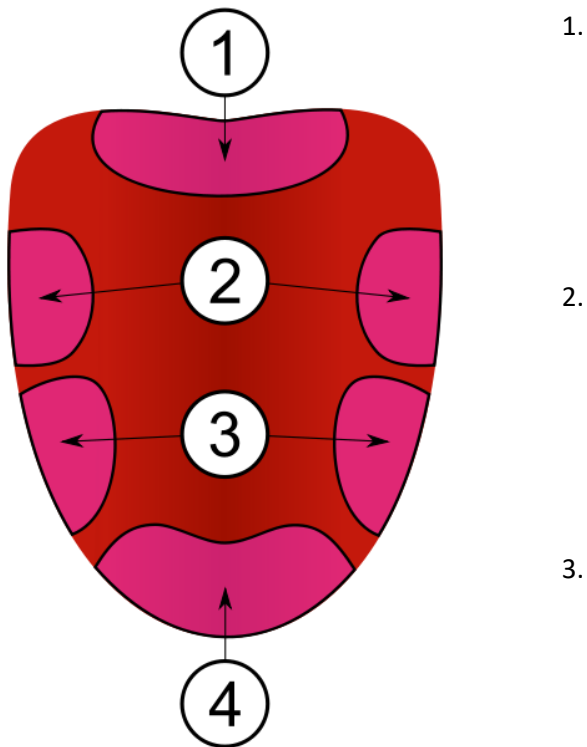


3. Uveď dvě situace, kdy nastane omezení citlivosti čichových buněk.

4. Rozhodni o správnosti tvrzení, chyby oprav.

- a. Chuťové pohárky se nazývají papily. -----
- b. Chuť ovlivňuje činnost dýchací soustavy. -----
- c. Hořkou chuť vnímáme špičkou jazyka. -----

5. K číslům doplň vnímanou chuť



4.

6. Jaké fyzikální podněty vnímáme hmatem?

.....

7. Poznej pojem související s hmatem.

Je to zvláštní druh písma, které se nečte očima ale hmatem. Používají ho milióny lidí na celém světě. Po svém autorovi se jmenuje

8. Receptory bolesti jsou uloženy:

- a. V kůži
- b. V kůži a svalech
- c. V kůži a všech tkáních těla

Jejich význam je:.....

