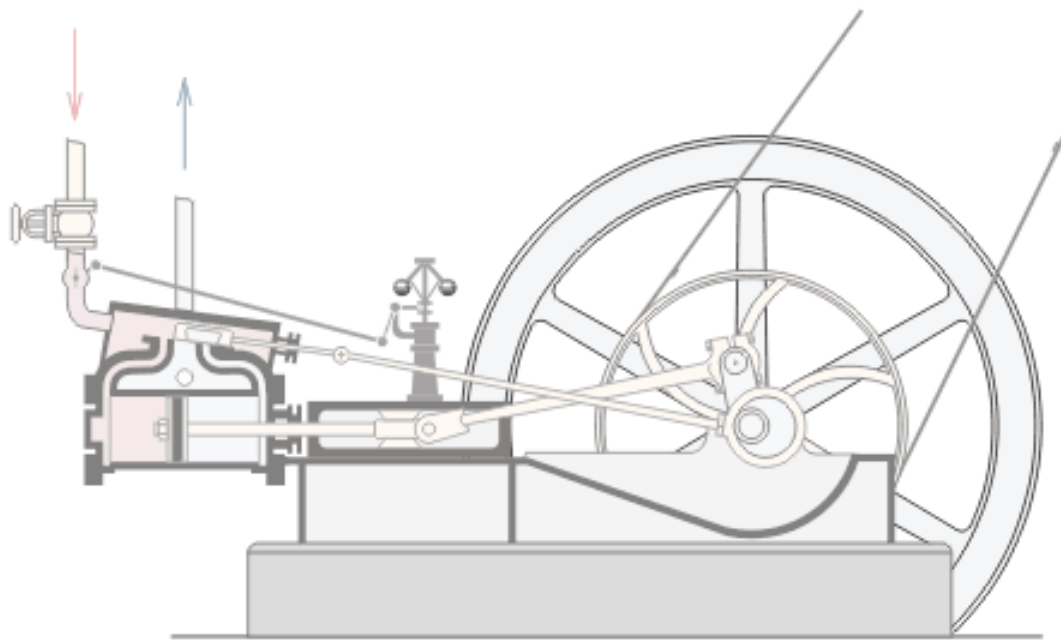
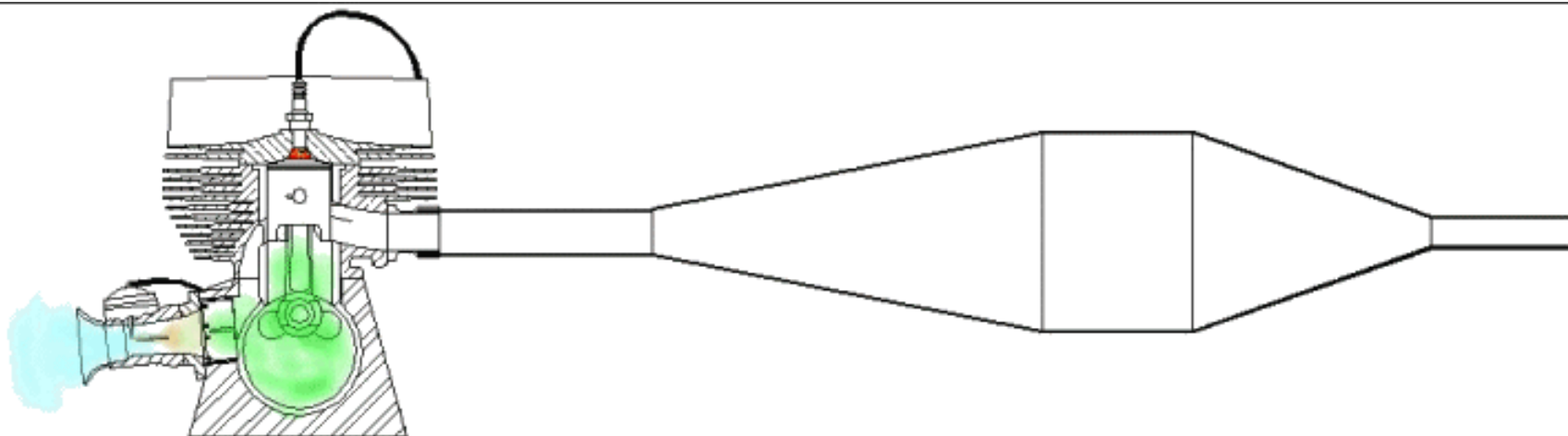
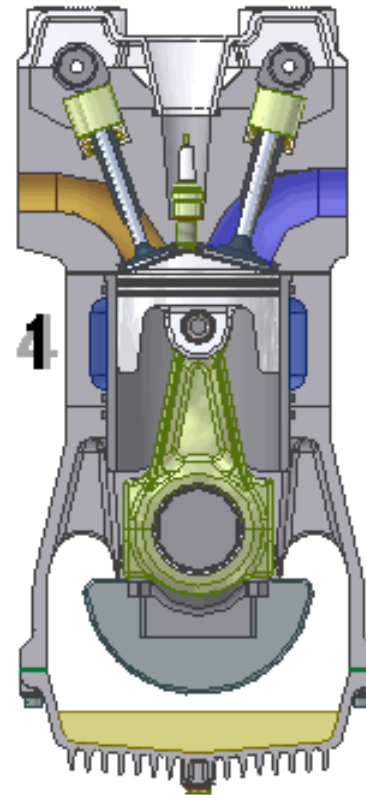


VĚDECKO – TECHNICKÁ REVOLUCE

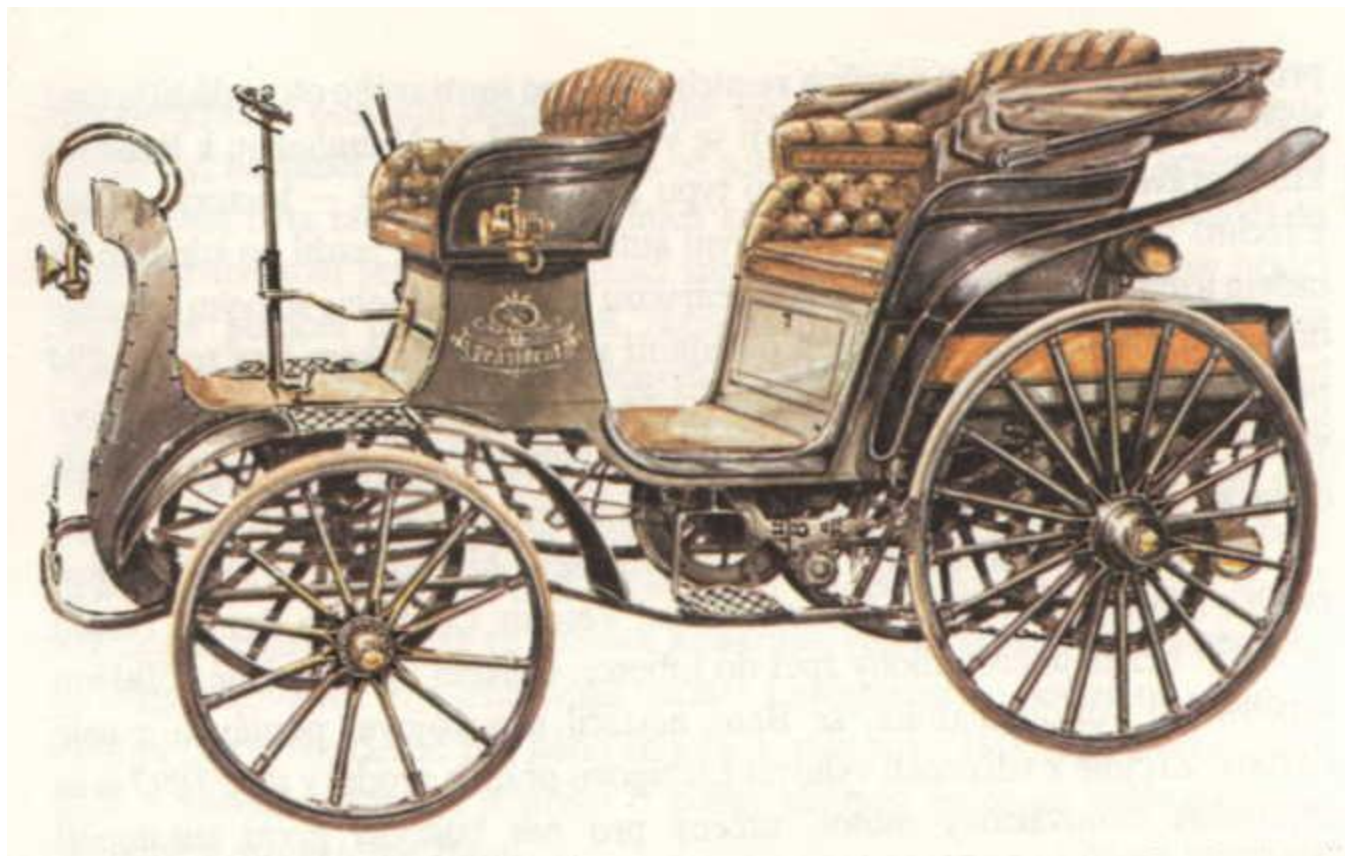
Parní stroj



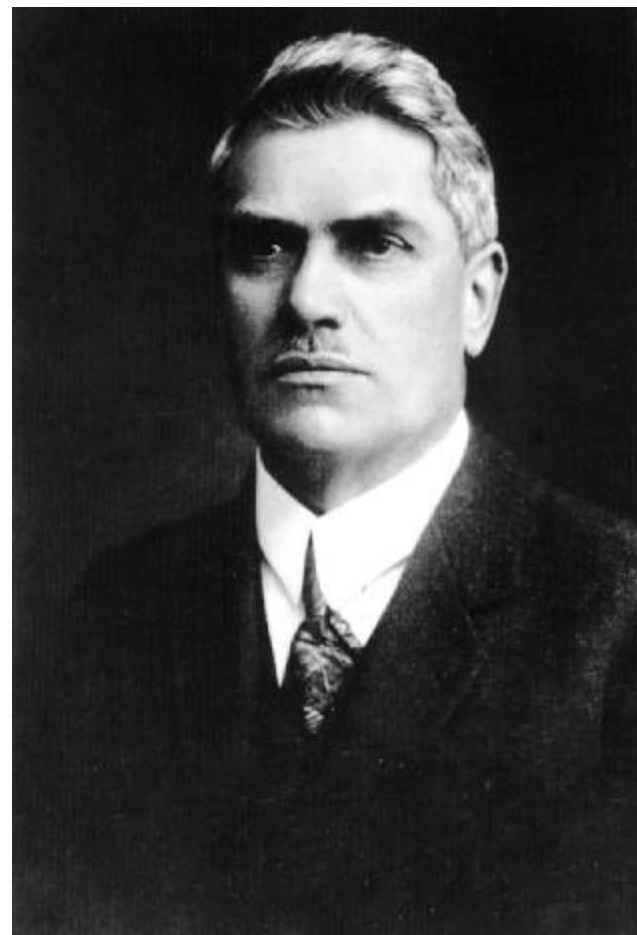
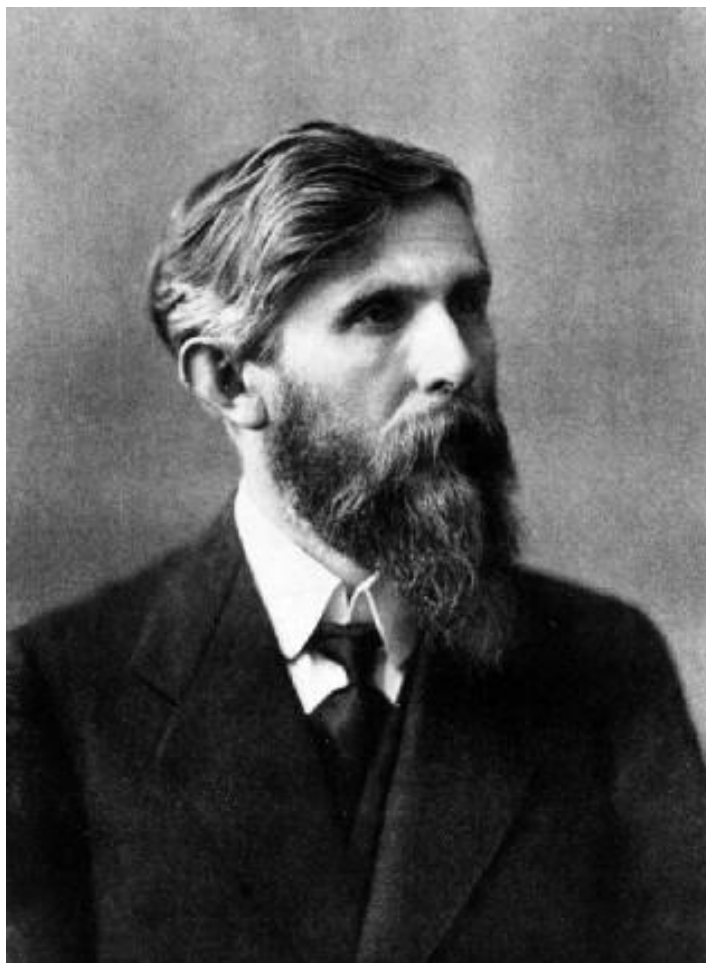
Spalovací motor



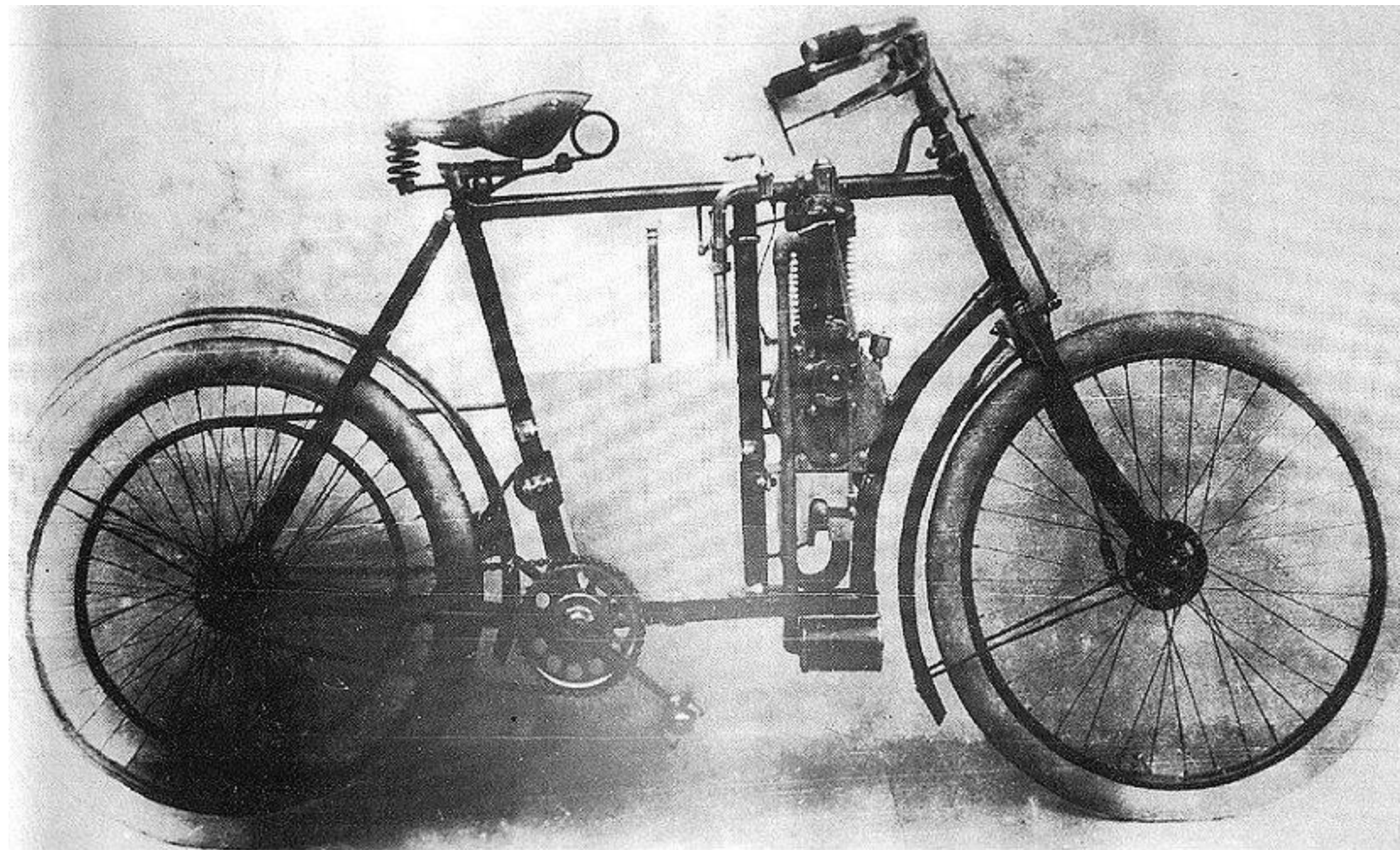
První automobil – Präsident 1897



Laurin a Klement



L&K Slavia typ A



1905 LAURIN & KLEMENT A





F. Křižík





RESTAURANT
JAN PAUKE
L.

Chledomian School

Odol
to nejlepší pro zuby

CRYSTAL
CHANGE
COMMISSION

RÁJ
KOSTÝMŮ

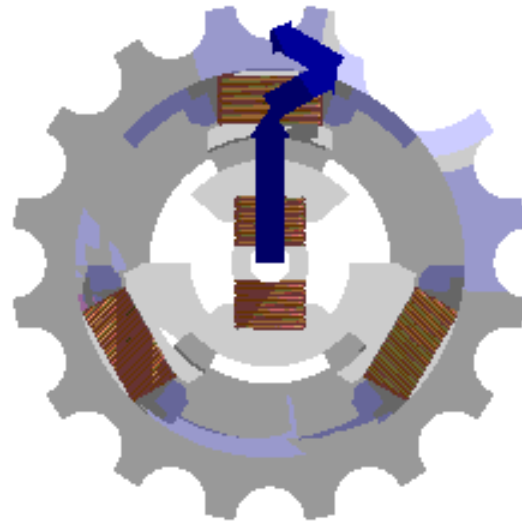
88

RESTAURANT
JAN PAUKE
L.

JAN PAUKE
RESTAURANT
LAHŮDKY

RÁJ
KOSTÝMŮ

Elektromotor



Emil Kolben



ČESKOMORAVSKÁ-KOLBEN-DANĚK AKC. SPOL. V PRAZE
TOVÁRNA V PRAZE-LIBNI



Emil Škoda



Bouřlivý rozvoj vědy

I. využití výbušného benzínového motoru

automobilka v Kopřivnici–1897 první automobil u nás
Laurin a Klement v Mladé Boleslavi – jízdní kola, 1898
motocykly, 1906 automobily, 1909 let. motor

II. používání elektriny jako pohonné síly pražské elektrotechnické firmy:

František Křižík – oblouková lampa, trmvaje

Emil Kolben – výroba elektromotorů

strojírenství – Poldi Kladno, Škoda Plzeň

chemický průmysl – Ústí nad Labem

potravinářství – cukrovary a pivovary

Živnobanka – banka s českým kapitálem

- přinesla výrazné změny v životě lidí