

Stavba těla

HMYZ

HMYZ

- × žijí na zemi, ve vzduchu i ve vodě
- × počet druhů: 6 - 10 miliónů (75 % všech organismů na Zemi)
- × První hmyz: před 350 milionu let
- × Škůdci (parazitě), opylovači, domestikované (včela, bourec morušový)

STAVBA TĚLA HMYZU

BLANITÁ KŘÍDLA

1 nebo 2 páry

HRUŤ

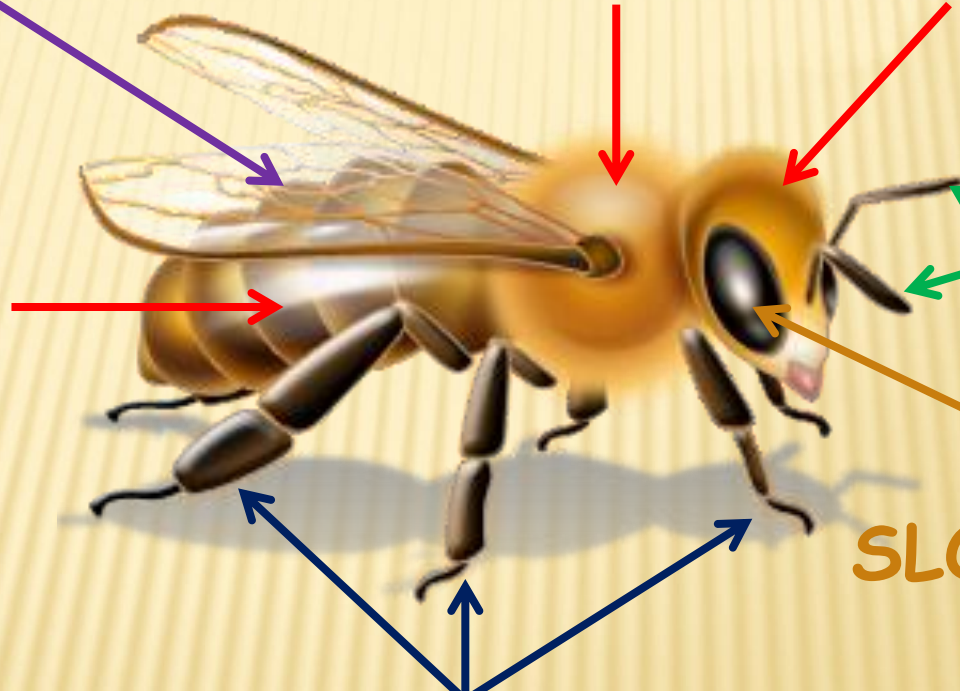
HLAVA

ZADEČEK

1 PÁR
TYKADEL

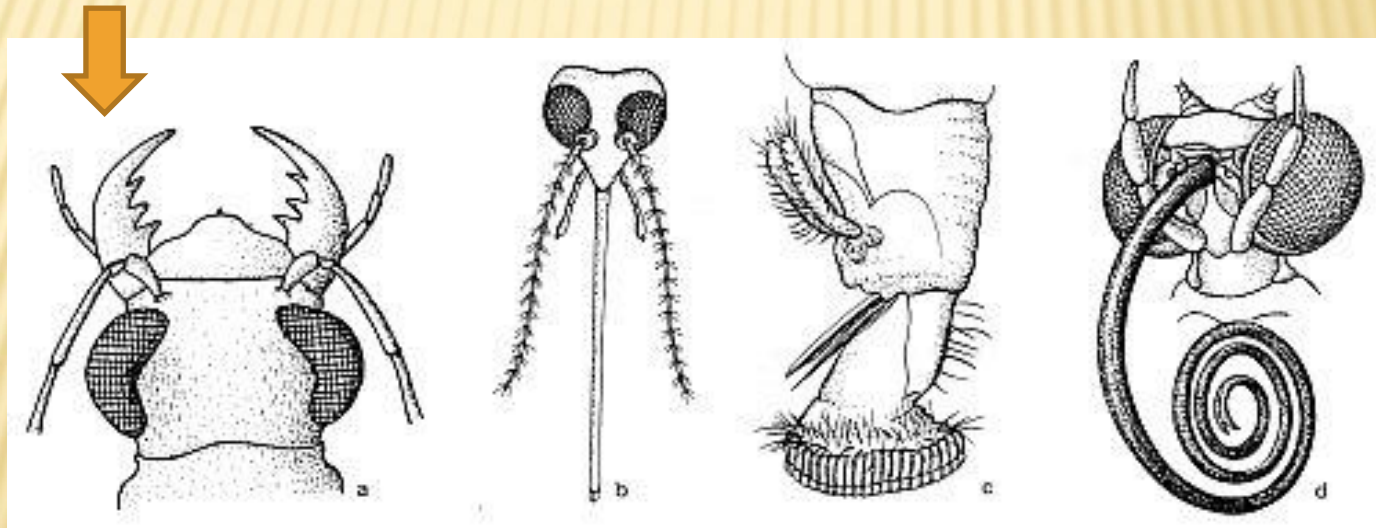
SLOŽENÉ OČI

3 PÁRY KONČETIN
článkované



HLAVA HMYZU

- × **oči** - složené z malých oček (až 300 000 oček) a malá jednoduchá očka
- × **tykadla** - 1. pár tykadel
- × **ústní ústrojí:**



kousací
(brouci)

bodavě
sací
(komáři)

lízavě
sací
(mouchy)

sací
(motýli)

TYPY KONČETIN HMYZU

- ✗ Vypiš z učebnice, str. 89, typy končetin hmyzu i s konkrétním příkladem.

✗ _____

✗ _____

✗ _____

✗ _____

✗ _____

✗ _____

✗ _____