

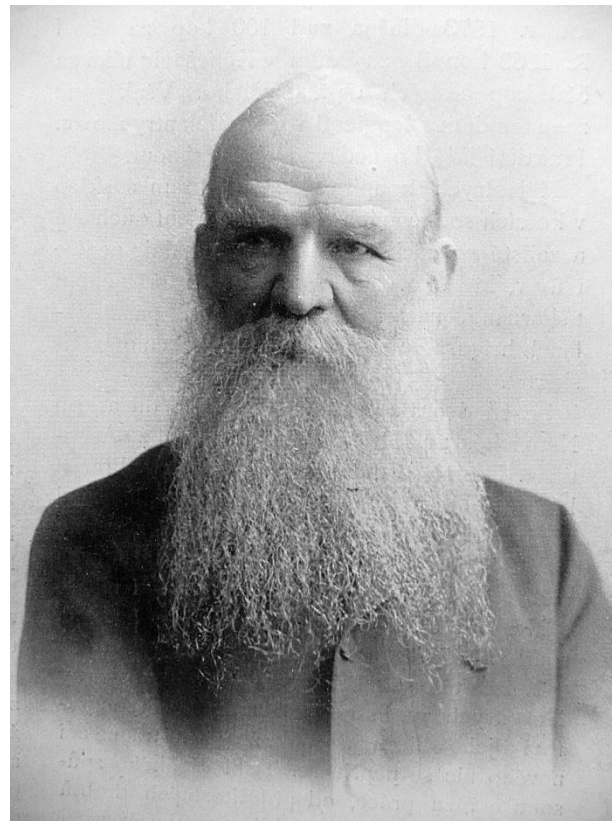
# Česká kultura na přelomu 19. a 20. století

Josef Hlávka, Josef Zítek, Josef Schulz, Antonín Wiehl

# **NOVORENESANCE**

## Josef Hlávka

(15. února 1831, Přeštice – 11. března 1908, Praha) byl architekt, stavitel a největší český mecenáš



## Josef Zíték

(4. dubna 1832 Praha – 2. srpna 1909  
Praha) byl český architekt



# Josef Zítěk

Národní divadlo



## Josef Schulz

(11. dubna 1840 - 15. července 1917)  
byl český architekt a restaurátor; byl  
profesorem na české technice v Praze,  
členem České akademie věd



# Josef Schulz

Národní muzeum



## Antonín Wiehl

(26. dubna 1846 Plasy – 4. listopadu 1910 Praha) byl český architekt a představitel historismu





# Antonín Wiehl

Slavín



Antonín Balšánek, Alfons Mucha

# **SECESE**

## **Antonín Balšánek**

(5. června 1865 Český Brod -  
22. února 1921 Praha) byl český  
architekt, významný představitel  
architektury přelomu 19. a 20. století



# Antonín Balšánek

Obecní dům v Praze



## **Alfons Mucha**

(24. července 1860 Ivančice – 14. července 1939 Praha) byl český malíř a designér období secese



## Alfons Mucha

plakát z roku 1909 zobrazující Maude Adams jako Johanku z Arku



Jan Kotěra, Josef Gočár, Josef Chochol

# **KUBISMUS**

## Jan Kotěra

(18. prosince 1871 Brno – 17. dubna 1923 Praha) byl český architekt, urbanista, teoretik architektury, návrhář nábytku a malíř





# Jan Kotěra

muzeum v Hradci Králové



## Josef Gočár

(13. března 1880 Semín – 10. září 1945 Jičín) byl český architekt; jeho díla především z kubistického a funkcionalistického období patří k vrcholům české moderní architektury



# Josef Gočár

dům U Černé matky Boží v Praze



## Josef Chochol

(13. prosince 1880 Písek – 6. července 1956 Praha) byl český architekt, urbanista, návrhář nábytku a teoretik architektury



# Josef Chochol

dům v Neklanově ulici na Vyšehradě

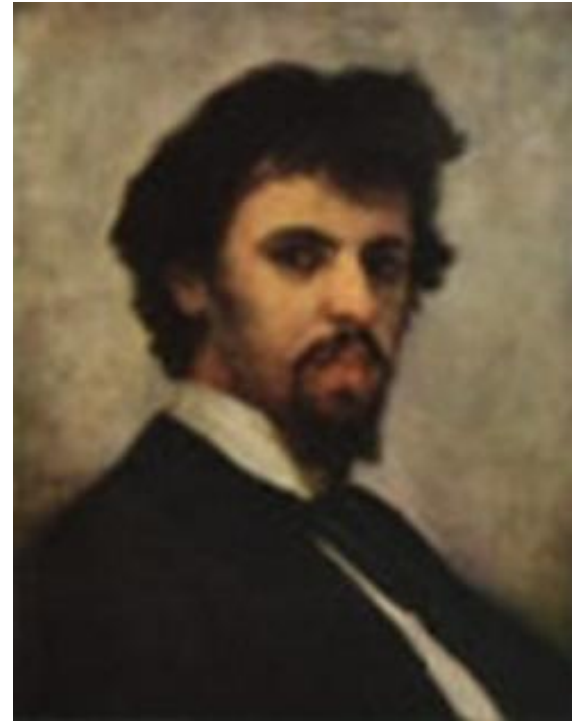


Josef Václav Myslbek, Ladislav Šaloun, Stanislav Sucharda

# **MONUMENTÁLNÍ REALISMUS**

## Josef Václav Myslbek

(20. června 1848 Praha – 2. června 1922 tamtéž) byl nejvýznamnější český sochař přelomu 19. a 20. století, představitel monumentálního realismu a zakladatel novodobého českého sochařství



## Josef Václav Myslbek

socha sv. Václava na Václavském  
náměstí v Praze





## Ladislav Šaloun

(1. srpna 1870, Praha – 18. října 1946,  
Praha) byl český sochař, byl žákem  
Tomáše Seidana a Bohuslava Schnircha



# Ladislav Šaloun

pomník M. Jana Husa na  
Staroměstském náměstí v Praze



## Stanislav Sucharda

(12. listopadu 1866, Nová Paka – 5. května 1916, Praha) byl žákem J. V. Myslbeka, autorem medailí, portrétů, plaket a reliéfů, představitelem zejména symbolistického sochařství



## Stanislav Sucharda

socha znázorňující Umění (muzeum v  
Hradci Králové)



Jaroslav Kvapil, Mikoláš Aleš, František Ženíšek, Josef Tulka

# **GENERACE NÁRODNÍHO DIVADLA**

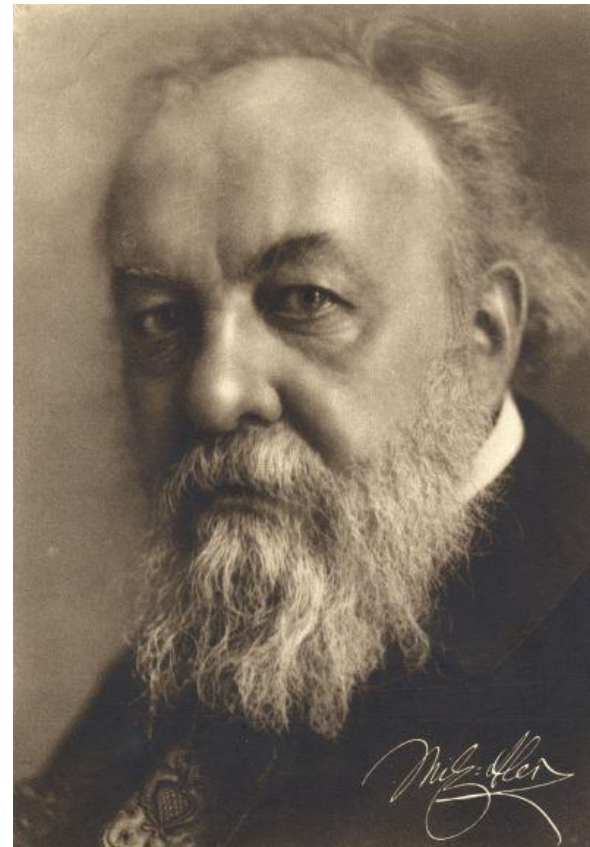
## **Jaroslav Kvapil**

(25. září 1868 Chudenice – 10. ledna 1950 Praha) byl český básník a divadelník, od roku 1900 dramaturg Národního divadla



## Mikoláš Aleš

(18. listopadu 1852 Mirovice – 10. července 1913 Praha) byl český malíř, kreslíř, dekoratér a ilustrátor, jedna z nejvýznamnějších osobností tzv. "Generace českého Národního divadla", klasik českého umění 19. století



# Mikoláš Aleš

Setkání Jiřího z Poděbrad s Matyášem  
Korvínem





## **František Ženíšek**

(25. května 1849, Praha - 15. listopadu 1916, Praha) byl český malíř, profesor vídeňské a pražské Akademie, největší význam má jeho výzdoba hlediště Národního divadla

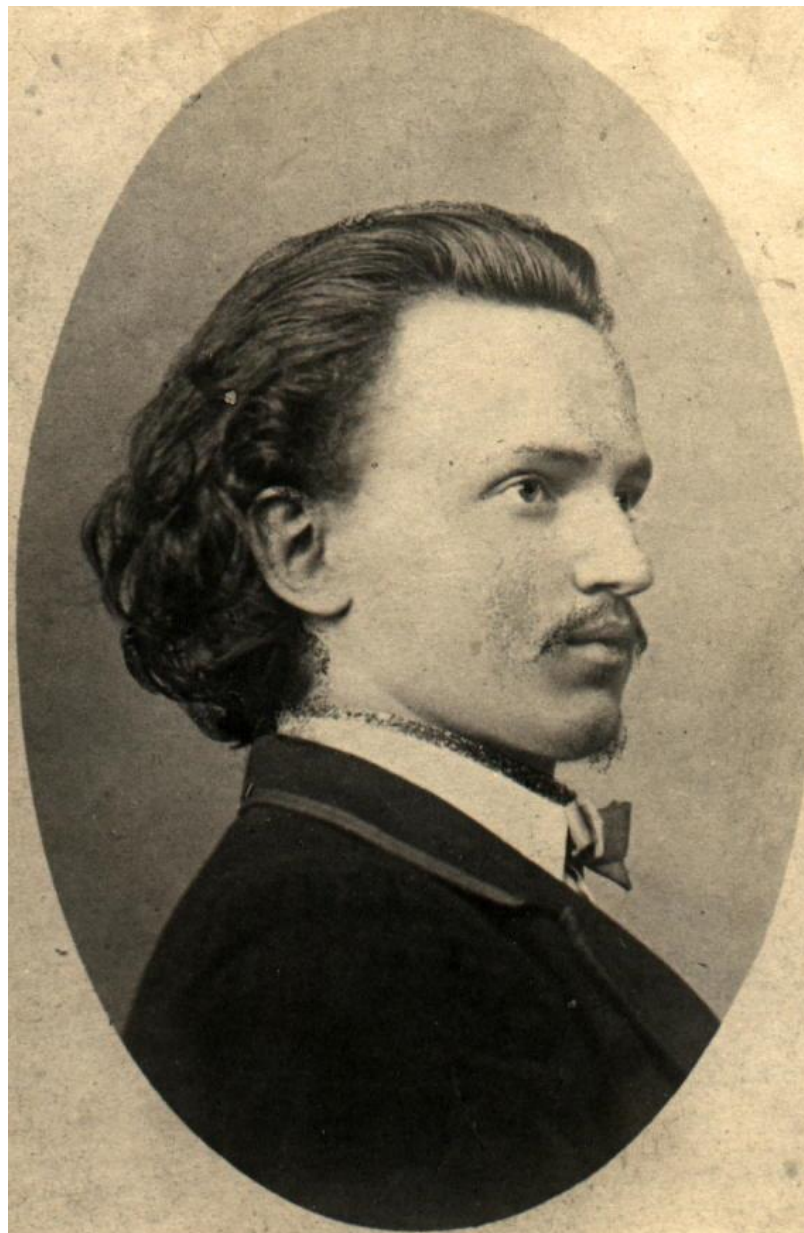
## František Ženíšek

nástrovní alegorická malba v  
Národním divadle



## Josef Tulka

(3. ledna 1846, Nová Paka - ? 1882,  
zmizel v Itálii) byl český malíř,  
skladatel a básník



Julius Mařák, Antonín Chittussi, Antonín Slavíček

# **KRAJINOMALBA**

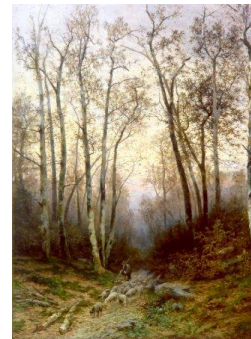
## Julius Mařák

(29. března 1832 Litomyšl – 8. října 1899 Praha) byl český malíř – krajinář, kreslíř a grafik druhé poloviny 19. století



# Julius Mařák

Návrat z pastvy



## **Antonín Chittussi**

(1. prosince 1847 Ronov nad  
Doubravou - 1. května 1891 Praha)  
významný český krajinář 19. století, žák  
J. Trenkwalda a J. Swertse, nástupce  
Adolfa Kosárka a předchůdce Antonína  
Slavíčka



# Antonín Chittussi

Údolí Doubravy





## Antonín Slavíček

(16. května 1870, Praha – 1. února 1910, Praha) byl český malíř, vrcholný představitel českého umění kolem roku 1900



# Antonín Slavíček

Ve Veltruském parku



Jakub Schikaneder, Jan Preisler

# **REALISMUS A SYMBOLISMUS**

## Jakub Schikaneder

(27. února 1855, Praha – 15. listopadu 1924, Praha) byl český malíř, profesor na Umělecko-průmyslové škole v Praze



# Jakub Schikaneder

Staropražská zákoutí



## Jan Preisler

(17. února 1872, Popovice u Berouna -  
27. dubna 1918, Praha) byl český malíř  
a vysokoškolský profesor



# Jan Preisler

Sen dívky



Emil Filla, Bohumil Kubišta

# **EXPRESIONISMUS**



## Emil Filla

(4. dubna 1882 ,Chropyně – 7. října 1953 ,Praha) byl český malíř, grafik a sochař



# Emil Filla

Zátiší



## **Bohumil Kubišta**

(21. srpna 1884, Vlčkovice u Hradce Králové – 27. listopadu 1918, Praha),  
byl český malíř, grafik a výtvarný  
teoretik



# Bohumil Kubišta

Lom



Bedřich Smetana, Antonín Dvořák, Leoš Janáček

# **HUDEBNÍ SKLADATELÉ ROMANTISMU**

## Bedřich Smetana

(2. března 1824, Litomyšl – 12. května 1884, Praha) byl významným českým hudebním skladatelem, dnes známým především cyklem symfonických básní *Má vlast* a operami *Libuše* a *Prodaná nevěsta*



## Antonín Dvořák

(8. září 1841, Nelahozeves – 1. května 1904, Praha) byl jedním z nejslavnějších hudebních skladatelů všech dob a je světově nejproslulejším a nejhranějším českým skladatelem vůbec



## Leoš Janáček

(3. července 1854, Hukvaldy – 12. srpna 1928, Ostrava) byl světově uznávaným českým skladatelem klasické hudby; ceněný především pro nezvyklou melodiku, vycházející z lidové hudby moravských regionů, zejména Slovácka a Lašska





Ema Destinová

# **OPERNÍ ZPĚV**

## **Ema Destinnová**

(26. února 1878, Praha – 28. ledna 1930, České Budějovice) byla světoznámá česká operní pěvkyně



## STAVITELSTVÍ

**novorenesance** – Nár. divadlo a Nár. museum

**secese** – nový sloh – ornamentální a rostlinné tvary (Hlavní nádraží a Obecní dům v Praze)

**kubismus** – geometrické tvary (J. Kotěra- muzeum v Hradci Králové, J. Chochol)

SOCHAŘSTVÍ – J.V. Myslbek – sv. Václav

MALÍŘSTVÍ – M. Aleš

**impresionismus** – pomocí barev znázorňoval okouzlení přírodou –A. Slavíček

**secese** – A. Mucha – plakátová a knižní grafika

**kubismus** – F. Kupka, E. Filla

HUDBA – B. Smetana, A. Dvořák, L. Janáček

pěvkyně – Ema Destiniová